

● **Rebellisch, provokant und polarisierend hat das Kienholz'sche Œuvre seit seinen Anfängen Mitte der 1950er-Jahre stets großes Aufsehen erregt: zunächst die Werke von Edward Kienholz allein, später, ab 1972, die gemeinschaftlichen Projekte mit seiner Frau Nancy Reddin Kienholz. Kaum verwunderlich, stehen doch Religion, Krieg, Tod, Sex und die abgründigeren Seiten der Gesellschaft mit ihren sozialen Konflikten im Zentrum der Arbeit. Mit Themen wie der sexuellen Ausbeutung der Frau in der Prostitution, der Rolle der Medien oder den Auswirkungen von ethnischen Konflikten legen sie den Finger auf Bruchstellen der westlichen Gesellschaften, die bis heute kaum gekittet worden sind und dem Werk eine ungebrochene Aktualität verleihen.**

● **Eine Zeitgenossenschaft behaupten jedoch nicht allein die Themen, heute sehen wir Kienholz vor allem auch als Vorläufer zentraler Tendenzen der zeitgenössischen Kunst, wie sie uns etwa in der Produktion von Jonathan Meese, Thomas Hirschhorn oder John Bock begegnen. Die Ausstellung in der SCHIRN zeigt erstmals seit den großen Retrospektiven in New York, Los Angeles und Berlin im Jahr 1996 neben eindrucklichen kleineren Skulpturen eine Reihe der spektakulären „moralischen Tableaux“.**

● **Rebellious, provocative, and ever polarizing, Kienholz's oeuvre has always caused quite a stir since its beginnings in the mid-1950s, first the works of Edward Kienholz alone, then later, from 1972 on, the collaborative projects with his wife, Nancy Reddin Kienholz. This is scarcely astonishing, since religion, war, death, and the more inscrutable sides of society and its social conflicts have always been at the center of their works. Dealing with such subjects as the sexual exploitation of women in prostitution, the role of the media, and the effects of ethnic conflicts, they pinpoint fractures of Western societies which have hardly been remedied to this day and thus lend the oeuvre its unmitigated topicality.**

● **But this contemporaneity is not due solely to the themes dealt with; today we view the works as anticipating central trends in contemporary art: Jonathan Meese, Thomas Hirschhorn, and even John Bock. Since the major retrospective in New York, Los Angeles, and Berlin in 1996, the exhibition at the SCHIRN will be the first to show a series of the spectacular "moral tableaux" together with the impressive smaller sculptures.**



FÜHRUNGEN

ALLGEMEINE ÖFFENTLICHE FÜHRUNGEN

MITTWOCH 19 UHR, DONNERSTAG 20 UHR, FREITAG 11 UHR
SAMSTAG 17 UHR, SONNTAG 15 UHR

In den einstündigen öffentlichen Führungen erhalten Sie alle wichtigen Informationen zu den Werken und einen Überblick über das Konzept der Ausstellung

OHNE ANMELDUNG, REGULÄRER EINTRITT

FÜHRUNGEN FÜR PRIVATE GRUPPEN UND FIRMEN

Führungen in Deutsch, Englisch, Spanisch, Französisch, Russisch, Türkisch, in deutscher Gebärdensprache, in leichter Sprache oder mit detaillierten Bildbeschreibungen für Besucher mit eingeschränktem Sehvermögen

BUCHUNG Tel 069.29 98 82-112, fuehrungen@schirn.de

SPEZIELLE FÜHRUNGEN

ANMELDUNG ERFORDERLICH

DIENSTAG, 29. NOVEMBER, 19 UHR

KURATORENFÜHRUNG MIT MARTINA WEINHART

GEBÜHR 7 €, ermäßigt 5 €, Abendkasse, kein Vorverkauf

ANMELDUNG Tel 069.29 98 82-112, fuehrungen@schirn.de

DONNERSTAG, 24. NOVEMBER, 19 UHR

EXPERTENFÜHRUNG MIT SIMONE STREIBICH Kunsthistorikerin

EDWARD KIENHOLZ – SPUREN DES GEGENWÄRTIGEN

GEBÜHR 7 €, ermäßigt 5 €, Abendkasse, kein Vorverkauf

ANMELDUNG Tel 069.29 98 82-112, fuehrungen@schirn.de

DIENSTAG, 6. DEZEMBER, 19 UHR

EXPERTENFÜHRUNG MIT HANS-WERNER SCHMIDT

Direktor Museum der Bildenden Künste Leipzig

GEFRORENE MOMENTE – DAS TABLEAU ALS BÜHNE

GEBÜHR 7 €, ermäßigt 5 €, Abendkasse, kein Vorverkauf

ANMELDUNG Tel 069.29 98 82-112, fuehrungen@schirn.de

MITTWOCH, 11. JANUAR, 20 UHR

ZWISCHEN DEN ZEILEN

Die Führung steht im Dialog mit literarischen Texten und Zeitungsartikeln, die die Entstehungszeit der Werke aufleben lassen. In Kooperation mit dem Schauspiel Frankfurt

GEBÜHR 7 €, ermäßigt 5 €, Abendkasse, kein Vorverkauf

ANMELDUNG Tel 069.29 98 82-112, fuehrungen@schirn.de

JEDEN 3. DONNERSTAG IM MONAT, 20 UHR

ART AFTER WORK

Starten Sie Ihren Feierabend in der SCHIRN!

DONNERSTAG, 17. NOVEMBER **BUNNY, BUNNY, YOU'RE SO FUNNY**

DONNERSTAG, 19. JANUAR **NEO-DADA POPTHEATER**

GEBÜHR 15 € inkl. Eintritt, Führung und anschließendem Drink im TABLE

ANMELDUNG Tel 069.29 98 82-112, fuehrungen@schirn.de

JEDEN 3. FREITAG IM MONAT, 14 UHR

KUNSTGENUSS

Das Angebot für ältere Besucher – eine dialogische Vermittlung der Ausstellung, die zum Kunstgespräch einlädt. Sitzgelegenheiten bieten die Möglichkeit, sich komfortabel vor den ausgewählten Werken aufzuhalten. Nach der Führung geht es zu Kaffee & Kuchen ins Restaurant TABLE
FREITAG, 18. NOVEMBER ALLTAGSMACHT UND SCHAUFENSTER-PRACHT

FREITAG, 20. JANUAR DER AMERIKANISCHE TRAUM?

GEBÜHR 15 €, ermäßigt 12 €, inkl. Eintritt, Führung sowie Kaffee & Kuchen im TABLE

ANMELDUNG Tel 069.29 98 82-112, fuehrungen@schirn.de

BARRIEREFREIE FÜHRUNGEN

Führungen in deutscher Gebärdensprache, in leichter Sprache oder mit detaillierten Bildbeschreibungen ermöglichen Menschen mit Behinderung einen informativen Ausstellungsbesuch

BUCHUNG Tel 069.29 98 82-112, fuehrungen@schirn.de

SAMSTAG, 26. NOVEMBER, 17 UHR

FÜHRUNG IN DEUTSCHER GEBÄRDENSPRACHE

Die öffentliche allgemeine Führung wird in die deutsche Gebärdensprache übersetzt

REGULÄRER EINTRITT Abendkasse, kein Vorverkauf

ANMELDUNG Fax 069.29 98 82-241, fuehrungen@schirn.de

SAMSTAG, 28. JANUAR, 17 UHR

FÜHRUNG MIT AUSFÜHRLICHEN WERKBESCHREIBUNGEN

Die Öffentliche Allgemeine Führung wird mit ausführlichen Werkbeschreibungen auch für Besucher mit eingeschränktem Sehvermögen erfahrbar

REGULÄRER EINTRITT Abendkasse, kein Vorverkauf

ANMELDUNG Tel 069.29 98 82-112, fuehrungen@schirn.de



VERANSTALTUNGEN

SAMSTAG, 26. NOVEMBER, 20–24 UHR

SCHIRN AT NIGHT

Bei SCHIRN AT NIGHT verbinden sich Kunstbesuch und Clubatmosphäre. Mit Musik, Drinks und vielen Antworten zur Kunst wird der Ausstellungsbesuch zum besonderen Erlebnis

GEBÜHR 5 €, Six Pack: 20 € für 6 Personen, Abendkasse, kein Vorverkauf

DIENSTAG, 17. JANUAR, 20 UHR

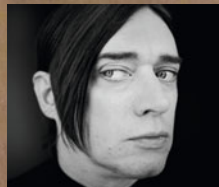
LESUNG MIT BLIXA BARGELD

“I saw the best minds of my generation destroyed by madness...” (Allen Ginsberg, HOWL, 1955). Blixa Bargeld, Frontmann der Band Einstürzende Neubauten und ehemaliges Mitglied von Nick Cave and the Bad Seeds, liest Texte der Beat-Generation-Autoren: Allen Ginsberg, Jack Kerouac, Lawrence Ferlinghetti, William S. Burroughs.

Zur Entstehungszeit der Texte rüttelt Edward Kienholz mit seinen frühen Werken die amerikanische Kunstwelt wach

GEBÜHR 7 €, ermäßigt 5 €, Abendkasse, kein Vorverkauf

ANMELDUNG Tel 069.29 98 82-112, fuehrungen@schirn.de





FÜHRUNGEN

KINDERSTUNDEN

OHNE ANMELDUNG, REGULÄRER EINTRITT

Spielerische Rundgänge durch die Ausstellung und Aktionen zum Mitmachen. Sonntags um 11 Uhr und 15 Uhr, abwechselnd mit den Ausstellungen „Erró. Porträt und Landschaft“ und „Gabriela Friðriksdóttir. Crepusculum“

SONNTAG, 15., 22. + 29. JANUAR, 11 UHR

• **KINDERSTUNDE XS** VON 4–6 JAHREN

Im Mittelpunkt der ästhetischen Frühförderung stehen erste Schritte in die Welt der Kunst

DAUER ca. 90 Minuten

JEDEN 2. SONNTAG IM MONAT + 15. JANUAR, 15 UHR

Abwechselnd mit der Ausstellung „Erró. Porträt und Landschaft“

• **KINDERFÜHRUNG** AB 6 JAHREN

Mit Möglichkeit zum bildnerischen Gestalten

DAUER ca. 90 Minuten

SONNTAG, 22. + 29. JANUAR, 15 UHR

• **FAMILIENFÜHRUNG** AB 6 JAHREN

Mit anschließendem Workshop

DAUER ca. 120 Minuten

VERANSTALTUNGEN

DIENTAGS, 15.30–17.30 UHR (AUSSER IN DEN FERIEEN)

SCHIRN EXPLORE AB 10 JAHREN

KUNST ENTDECKEN – WORKSHOPS IM CRASHTEST

Kinder und Jugendliche lernen als Erste die neuen Ausstellungen kennen und testen das pädagogische Begleitprogramm der SCHIRN

GEBÜHR kostenlos

ANMELDUNG Tel 069.29 98 82-147

DER KINDERKUNSTKLUB VON SCHIRN, STÄDEL UND LIEBIGHAUS

Kinder und Jugendliche im Alter von 6–13 Jahren haben die Möglichkeit, die drei Häuser und die eigenen künstlerischen Fähigkeiten zu entdecken sowie an speziellen Veranstaltungen teilzunehmen. Exklusive Veranstaltungen und Schulpatenschaften ergänzen das Programm. Gefördert durch die Fraport AG

GEBÜHR 20 € pro Jahr

ANMELDUNG Tel 069.60 50 98-115, kids@kinderkunstklub.de



DIENSTAG, 24.–DONNERSTAG, 26. JANUAR, 10–13 UHR

SCHÜLERTAGE

FÜR 9.–12. KLASSEN

Die beeindruckenden Werke des Künstlerpaares Edward und Nancy Kienholz laden ein zu gemeinsamen Werkbesprechungen mit aktivierenden und reflektierenden pädagogischen Methoden. Die Tage haben unterschiedliche thematische Schwerpunkte, die einzelne Aspekte der Kienholz'schen Arbeiten in den Vordergrund stellen.

Die Schülertage werden von Studierenden des Kunstpädagogischen Instituts der Goethe-Universität Frankfurt im Rahmen eines Seminars konzipiert und durchgeführt

GEBÜHR pro Schüler/-in 3 € inkl. Eintritt (ab 15 Personen)

DAUER ca. 90 bis 120 Minuten

ANMELDUNG Tel 069.29 98 82-112, fuehrungen@schirn.de

ALLGEMEINE FÜHRUNGEN

Für Schüler aller Altersstufen, Kinder- und Studentengruppen bietet die SCHIRN allgemeine und thematische Führungen an. Fremdsprachige Führungen auf Englisch, Französisch, Spanisch, Russisch, Türkisch oder mit Gebärdensprachdolmetscher sowie Führungen in leichter Sprache für Schüler mit besonderem Förderbedarf auf Anfrage

GEBÜHR pro Schüler/-in 3 € inkl. Eintritt (ab 15 Personen)

DAUER ca. 60 Minuten

BEGLEITHEFT FÜR SCHÜLER

Eine Einführung in die Ausstellung ab 12 Jahren. Auf 40 Seiten stellt die Publikation die wichtigsten Arbeiten der Ausstellung vor und legt die künstlerischen und gesellschaftlichen Zusammenhänge dar

PREIS 7,50 € einzeln, im Klassensatz 1 € pro Heft (ab 15 Exemplaren)

SCHIRN BILDET!

Für Lehrer/-innen und sozialpädagogische Fachkräfte bietet die SCHIRN eine Reihe von Fortbildungsveranstaltungen zur Einführung in die aktuellen Ausstellungen und zur Vertiefung kunstpädagogischer Kompetenzen. Alle Termine finden Sie auf unserer Website unter www.schirn.de/sehen-erleben

KINDERGARTEN UND GRUNDSCHULE

FÜHRUNG + PRAXIS

Workshop im Anschluss an eine Führung. Eine spielerische Entdeckung der Kunst und der eigenen Gestaltungs- und Ausdruckswege. Im Mittelpunkt stehen Vermittlungsmethoden, die die Fantasie, die Kreativität und das Verstehen des Kindes fördern

GEBÜHR pro Schüler/-in 4 € oder 4,50 € inkl. Eintritt (ab 15 Personen)

DAUER 90 oder 120 Minuten inkl. Führung

• VERRÜCKTE PARADE

Fastnachtszüge und Militärparaden sind Umzüge von Menschen in bestimmter Kleidung und mit besonderen Gegenständen, die sich zu Fuß oder auf Wagen durch Straßen bewegen. Mit selbstgemachten Fähnchen zu einem Thema eurer Wahl könnt ihr aus kleinen Figuren, Knete und Karton eine ungewöhnliche, verrückte Parade formieren

SEKUNDARSTUFE I und II

FÜHRUNG SPEZIAL

• FÜHRUNG IN ENGLISCHER SPRACHE

Der Rundgang durch die Ausstellung in englischer Sprache

GEBÜHR pro Schüler/-in 3 € inkl. Eintritt (ab 15 Personen)

DAUER ca. 60 Minuten

• LET'S TALK ABOUT

Einzelne Hauptwerke werden in kleinen Gruppen mithilfe eines englischen Vokabel-Glossars selbst erarbeitet und der ganzen Gruppe vorgetragen

GEBÜHR pro Schüler/-in 3 € inkl. Eintritt (ab 15 Personen)

DAUER ca. 60 Minuten

• INTERDISZIPLINÄRE FÜHRUNG

Anknüpfend an den Geschichts- und Sozialkundeunterricht wird die Ausstellung unter Berücksichtigung gesellschaftspolitischer Schwerpunkte in den USA der 1960er- bis 1980er-Jahre besprochen

GEBÜHR pro Schüler/-in 3 € inkl. Eintritt (ab 15 Personen)

DAUER ca. 60 Minuten

FÜHRUNG + PRAXIS

Workshop im Anschluss an eine Führung. Künstlerische Strategien werden aufgedeckt, entschlüsselt und in der eigenen ästhetisch-praktischen Auseinandersetzung zum Ausdrucksmittel für den persönlichen Standpunkt

GEBÜHR pro Schüler/-in 4,50 € inkl. Eintritt (ab 15 Personen)

DAUER 120 Minuten inkl. Führung

• GIPSDAUMEN TRIFFT AUF ALTES HOLZ

Die großen Rauminstallation und einzelnen Objektmontagen in Dada-Manier regen an zur Anfertigung von Assemblagen aus Secondhand-Material (Holz, Buchstaben, Fotos), die durch neue Kombination eine inhaltliche Aussage erhalten

• KUNST MACHT THEATER

In dramaturgischen Übungen und szenischem Interpretieren werden die Rauminstallation des Künstlerpaares mit dem eigenen Körper und mithilfe von Schaufensterpuppen erfahrbar. In Zusammenarbeit mit dem Schultheaterstudio Frankfurt



INFORMATION UND ANMELDUNG INFORMATION AND REGISTRATION

ÖFFNUNGSZEITEN OPENING HOURS

Dienstag, Freitag–Sonntag 10–19 Uhr, Mittwoch und Donnerstag 10–22 Uhr
Tuesday, Friday–Sunday 10 AM–7 PM, Wednesday and Thursday 10 AM–10 PM

EINTRITT ADMISSION

7 €, ermäßigt 5 €, Eintritt für Kinder unter 8 Jahren und Mitglieder des KinderKunstKlubs frei. Familienticket 14 €, Schüler- und Kindergruppen mit vorheriger Anmeldung 1 € (ohne Anmeldung 2 €). Kombiticket für alle drei Ausstellungen 14 €/ermäßigt 10 €

7 €, reduced 5 €, children under 8 admitted free and members of the KinderKunstKlub free. Family ticket 14 €, pre-registered school groups and groups of children 1 € (without registration 2 €). Combined ticket for all exhibitions 14 €/reduced 10 €

SCHIRN FREUNDE FRIENDS OF THE SCHIRN

Eintritt frei. Informationen zur Mitgliedschaft auf
Free admission. Information regarding membership at
WWW.SCHIRNFREUNDE.DE, Tel +49.69.29 98 82-122

SCHIRN CIRCLE SCHIRN CIRCLE

Eintritt frei. Informationen zur Mitgliedschaft auf
Free admission. Information regarding membership at
WWW.SCHIRNCIRCLE.DE, Tel +49.69.29 98 82-122

FÜHRUNGEN UND SCHULKLASSENANGEBOTE GUIDED TOURS AND SPECIAL OFFERS FOR SCHOOL GROUPS

Tel 069.29 98 82-112, Fax 069.29 98 82-241, fuehrungen@schirn.de

ÖFFENTLICHE FÜHRUNGEN PUBLIC GUIDED TOURS

Mittwoch 19 Uhr, Donnerstag 20 Uhr, Freitag 11 Uhr, Samstag 17 Uhr und

Sonntag 15 Uhr (jeweils ohne Anmeldung)

Wednesday 7 PM, Thursday 8 PM, Friday 11 AM, Saturday 5 PM and
Sunday 3 PM (each no registration required)

ALLE FÜHRUNGEN, VERANSTALTUNGEN UND WORKSHOPS

finden Sie auch auf unserer Website WWW.SCHIRN.DE

ALL GUIDED TOURS, EVENTS AND WORKSHOPS

are listed on our website WWW.SCHIRN.DE

KATALOG CATALOGUE

Kienholz. Die Zeichen der Zeit. Herausgegeben von Martina Weinhart und Max Hollein. Mit einem Vorwort von Max Hollein, einer Einführung von Martina Weinhart, Texten von Dietmar Dath, Martina Weinhart, Cecile Whiting und einem Interview von Martina Weinhart mit Nancy Reddin Kienholz. Deutsch-englische Ausgabe, 248 Seiten, 80 Farb- und 66 Schwarz-Weiß-Abbildungen, Verlag der Buchhandlung Walther König GmbH, 2011, ISBN 978-3-86335-087-1, Preis 27,80 € (SCHIRN)/38 € (Buchhandel)
Kienholz. Die Zeichen der Zeit/The Signs of the Times. Edited by Martina Weinhart and Max Hollein. With a preface by Max Hollein, an introduction by Martina Weinhart, texts by Dietmar Dath, Martina Weinhart, and Cecile Whiting, as well as an interview with Nancy Reddin Kienholz conducted by Martina Weinhart. German and English edition, 248 pages, 80 color and 66 black-and-white illustrations, Verlag der Buchhandlung Walther König GmbH, 2011, ISBN 978-3-86335-087-1, 27.80 € (SCHIRN)/38 € (book trade)

VERKEHRSVERBINDUNGEN HOW TO REACH US

U-Bahn 4, 5, Station Dom/Römer. Straßenbahn 11, 12, Station Paulskirche
Subway 4, 5 to Dom/Römer. Tram 11, 12 to Paulskirche